**DETTAGLI**

- Bottoni a pressione
- Taschino sul petto
- Taschino portapenne sulla manica
- 2 spacchetti dietro

TAGLIE

S ÷ 4XL
Slim Fit

COLORE

J004 Jeans blu

TESSUTO

62% cotone
35% poliestere
3% elasthan
180 g / m²



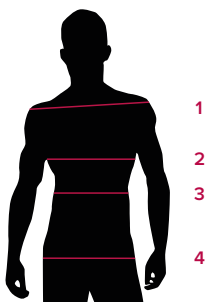
Le misure indicate si riferiscono alle taglie **S** per i capi femminili, **L** per i capi maschili. Per i capi a taglia unica le misure indicate sono effettive.

La giacca Eric nella versione in blu jeans vanta uno stile e un taglio moderni, ed è caratterizzata dall'abbottonatura con automatico logato nella nuovissima galvanica rame anticato, che ne esalta lo stile contemporaneo. Il comfort è affidato alla componente in stretch presente nel tessuto ed agli spacchi sul retro, che garantiscono ampia libertà di movimento e un'eccellente vestibilità. Allo stesso modo, il nuovo polsino è stato ideato per permettere una maggiore facilità nell'arrotolamento della manica. Completano la giacca Eric il portapenne presente sulla manica sinistra, confezionato con impunture grigie con filato a contrasto, e l'asola nel retro ancorata da un automatico in tinta.

COLORI DISPONIBILI

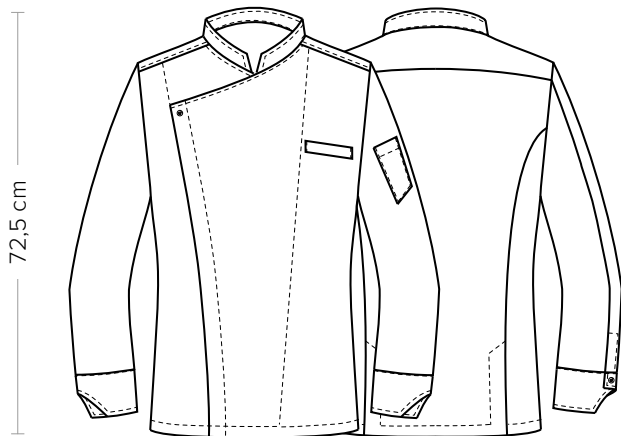
J004 Jeans blu

TABELLE TAGLIE
E CORRISPONDENZE

**TABELLA ST-G1 SLIM FIT**

TAGLIA	XS	S	M	L	XL	XXL	XXXL	4XL	5XL
1 - SPALLE	44	45	46	47	49	51	53	55	57
2 - TORACE circonferenza	92-96	96-100	101-104	105-111	112-116	117-124	125-132	133-142	143-152
3 - VITA circonferenza	80-84	84-88	89-92	93-99	100-106	107-116	117-126	127-138	139-148
4 - BACINO circonferenza	93-97	97-101	102-105	106-111	112-117	118-125	126-133	134-143	144-153

GUIDA ALLE TAGLIE **1)** Prendere le misure anatomiche (corpo con abbigliamento intimo) senza stringere mantenendo ben teso il metro. **Nota:** nel caso vogliate indossare dei camici già con dell'abbigliamento sotto prendete le misure già abbigliati. **2)** Nel caso tra le misure prese vi fosse una misura a cavallo fra 2 taglie vi consigliamo di prendere quella più grande. **3)** Le misure della tabella sono espresse in centimetri.



DETAILS

- Press studs
- Breast pocket
- Pen pocket on sleeve
- 2 side vents

SIZES

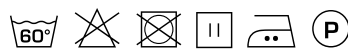
S ÷ 4XL
Slim Fit

COLOURS

J004 Jeans blue

FABRIC

62% cotton
35% polyester
3% elastane
180 g / m²



The measures indicated refer to sizes **S** for women, **L** for men. For one-size-fits-all garments, the measurements indicated are effective.

Eric jacket in the blue jeans version boasts a modern style and cut, and is characterized by the buttoning with automatic logoed in the brand new antique copper galvanic, which enhances its contemporary style. Comfort is entrusted to the stretch component present in the fabric and the slits on the back, which guarantee ample freedom of movement and an excellent fit. Likewise, the new cuff has been designed to allow greater ease in rolling up the sleeve. The Eric jacket is completed by the pen holder on the left sleeve, made with gray stitching with contrasting yarn, and the buttonhole on the back anchored by a matching snap.

AVAILABLE COLOURS



J004 Jeans blue

SIZE TABLES
AND CORRESPONDENCES

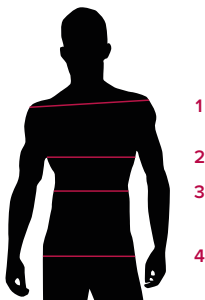


TABLE ST-G1 SLIM FIT									
SIZE	XS	S	M	L	XL	XXL	XXXL	4XL	5XL
1 - SHOULDERS	44	45	46	47	49	51	53	55	57
2 - CHEST circumference	92-96	96-100	101-104	105-111	112-116	117-124	125-132	133-142	143-152
3 - WAIST circumference	80-84	84-88	89-92	93-99	100-106	107-116	117-126	127-138	139-148
4 - HIPS circumference	93-97	97-101	102-105	106-111	112-117	118-125	126-133	134-143	144-153

SIZE GUIDE **1)** Take the anatomical measurements (body with underwear) without tightening, keeping the measuring tape taut. Note: in case you want to wear of the gowns already with the clothing underneath take the measurements already dressed. **2)** If there is a measure between 2 sizes between the measurements taken, we advise you to take the bigger one. **3)** The measurements in the table are expressed in centimeters.